



Real Federación Española de Balonmano



CAMPEONATO DE ESPAÑA BALONMANO PLAYA

# ALMERÍA

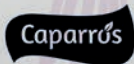
Almería  
donde el deporte se vive



GUIA DEL PARTICIPANTE

27-30 JULIO 2023  
PLAYA DE LA TÉRMICA  
ALMERÍA (ANDALUCÍA)

Instituciones locales



Proveedores oficiales AHT



Patrocinadores oficiales RFEBM



WWW.ARENAHANDBALLTOUR.COM

## INTRODUCCIÓN

Descubre el emocionante mundo del balonmano playa en Almería, esta disciplina deportiva que ha ganado popularidad en estos últimos años y ofrece una experiencia sin igual para todos los participantes combinando diversión, competitividad y camaradería bajo el cálido sol y la brisa del mar.

Su ritmo frenético, movimientos acrobáticos y emocionantes acciones lo convierten en un espectáculo único tanto para los jugadores como para los espectadores. Y queremos, aquí en Almería **ayudar a que los participantes tengáis la mejor experiencia posible**, por ello hemos creado esta Guía para facilitaros teléfonos importantes, como llegar a parking habilitados para el Campeonato y que vuestro tiempo aquí sea pleno.

Almería, un **paraíso costero bañado por el Mar Mediterráneo**, se ha convertido en un destino de referencia para los amantes del balonmano playa. Sus hermosas playas y clima privilegiado proporcionan el escenario perfecto para disfrutar de este deporte en un entorno idílico. Almería ofrece no solo competiciones emocionantes, sino también una experiencia inigualable para todos los participantes. Además, **el balonmano playa es una excelente oportunidad para fortalecer lazos sociales y culturales**. Almería, con su hospitalidad y encanto, acoge a equipos y jugadores de diversas procedencias, creando un ambiente enriquecedor donde el intercambio de experiencias y la amistad trascienden fronteras. Aprovecha para descubrir nuestra tierra en compañía de compañeros.

Para garantizar que todos los participantes disfruten de una experiencia sin igual en Almería, es fundamental promover los valores de juego limpio, respeto y espíritu deportivo.

En resumen, **el balonmano playa es mucho más que un deporte**. Es una pasión compartida que une a personas de diferentes culturas y lugares en torno a la diversión y la competición en un entorno sin igual. Almería se presenta como el escenario perfecto para vivir esta experiencia única, donde los participantes pueden disfrutar del deporte que aman, crear recuerdos inolvidables y forjar lazos duraderos con personas de toda España.



## TELÉFONOS DE INTERÉS

**091**

POLICÍA NACIONAL

**092**

POLICÍA LOCAL

**062 / 950 256 323**

GUARDIA CIVIL

**092 / 950 228 611**

PROTECCIÓN CIVIL

**080**

BOMBEROS

**950 62 10 63**

HOSPITAL HLA MEDITERRÁNEO

**061**

EPES

**950 17 36 02**

ESTACIÓN INTERMODAL BUS/TREN

**950 11 37 00**

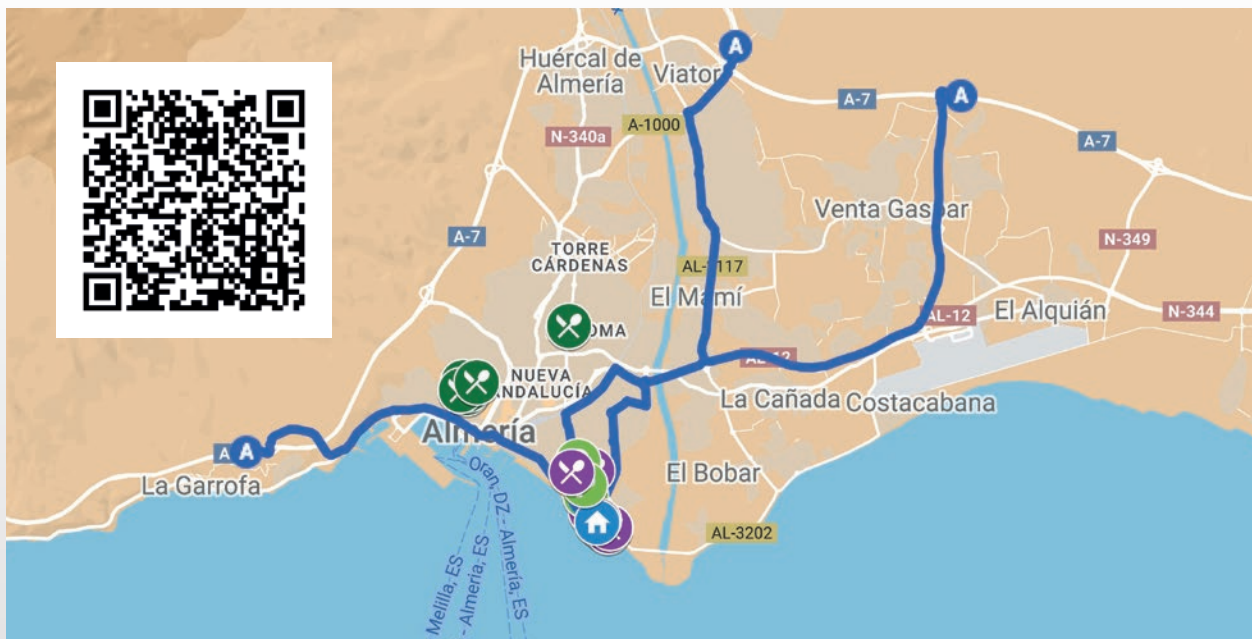
AEROPUERTO DE ALMERÍA

**950 22 22 22**

TAXÍ ALMERÍA

# LOCALIZACIÓN

ESCANEA EL CÓDIGO QR PARA VER EL MAPA DE MANERA INTERACTIVA



## ¿CÓMO LLEGAR A LA PLAYA DE LA TÉRMICA? 🏠

Almería es una ciudad pequeña pero dinámica, una de sus arterias, la Avda. Cabo de Gata se encuentra en obras y es aconsejable evitarla, por ello os hemos preparado tres rutas óptimas en las que os podréis mover, casi siempre, en dos carriles, ya sea vuestra llegada desde Murcia, Granada o Málaga, aquí os la exponemos, pero recuerda que pinchando en el mapa interactivo también lo podrás ver. Si utilizas cualquier aplicación de navegador, nuestro consejo es que busques "Auditorio Maestro Padilla" pues es la zona con más zona de aparcamiento libre y a escasos 150 metros de las instalaciones.

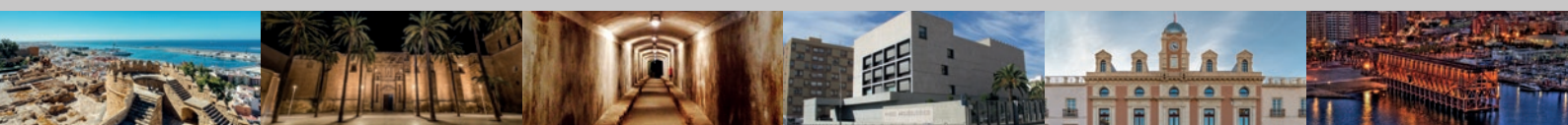
## SI LLEGAS DESDE MÁLAGA 📍

Viniendo por la Autovía A7, tome la salida 790 hacia Almería Puerto. A continuación siga la N340A, hasta la Estación de Ferrocarril y a partir de ahí siga por AL 12 hasta la rotonda del Power Horse Stadium, tome la primera salida dirección Calle Arbol del Paraiso, siga hasta la rotonda y tome la primera salida hacia la Calle Acebo, en la rotonda, tome la primera salida para seguir por Calle Acebo y en la rotonda siguiente tome la cuarta salida hacia Avenida de la Vega de Acá hasta la playa, el parking se encuentra junto al Auditorio Maestro Padilla.



# LOCALIZACIÓN QUÉ VER Y QUÉ HACER EN ALMERÍA CAPITAL

MONUMENTOS	HORARIOS
<b>ALCAZABA.</b> C/ Almanzor. Tel. 950 801 008. <b>Gratuito</b>	Lunes: Cerrado. De Martes a Sábados: 9:00h a 15:00h y 20:00h a 22:00h. Domingos y Festivos: 9:00h a 15:00h.
<b>CATEDRAL</b> C/ Velázquez. Tel. 605 429 979 <b>General: 6,00€ (consultar descuentos).</b>	Lunes a Viernes 10:00h -14:30h y 16:00h -19:00h. Sábados: 10:00h -19:00h. Domingos: 15:00h-18:00h <b>Misas:</b> Lunes a Sábado 19:30h Domingo: 11:30h
<b>MUSEO DE ALMERÍA (ARQUEOLÓGICO) . Accesible</b> Ctra. de Ronda, 91. Tel.950 016 256 . <b>Gratuito</b>	Lunes: Cerrado. De Martes a Sábados de 9:00h a 21:00h. Domingo y festivos de 9:00h a 15:00h.
<b>ENCLAVE ARQUEOLOGICO PUERTA DE ALMERIA. Accesible</b> Parque Nicolás Salmerón, esq. C/ La Reina. Tel. 697 953 445. <b>Gratuito.</b>	Miércoles a domingo: 10:00h a 14:00h. Visita Guiada sábado: 12:00h. <b>Reserva previa</b> <a href="mailto:puertalmeria.aaiicc@juntadeandalucia.es">puertalmeria.aaiicc@juntadeandalucia.es</a>
<b>ALJIBES ÁRABES (Siglo XI)</b> C/ Tenor Iribarne. Tel. 950 273 039. <b>Gratuito.</b>	Viernes: 18:00h a 21:00h. Sábados:10:30h a 13:30h y 18:00h a 21:00h. Domingos: 10:30h a 13:30h.
<b>LA CASA DEL POETA</b> C/ José Ángel Valente, 7. Tel. 670 494 166. <b>Gratuito.</b>	Viernes: 18:00h a 21:00h. Sábados:10:30h a 13:30h y 18:00h a 21:00h. Domingos: 10:30h a 13:30h.
<b>MUSEO DE ARTE DOÑA PAKYTA Accesible</b> C/ Gerona, 2. Tel. 664 230 346. <b>Gratuito.</b>	Lunes: Cerrado. De Martes a Sábado: 10:30h a 13:30h y 18:00h a 21:00h. Domingo: 10:30h a 13:30h
<b>MUSEO DE ARTE DE ALMERIA. ESPACIO II Accesible</b> Plaza Carlos Cano. Tel. 950.26.61.12. <b>Gratuito.</b>	Lunes: Cerrado. De Martes a Sábado: 10:30h a 13:30h y 18:00h a 21:00h. Domingo: 10:30h a 13:30h
<b>REFUGIOS DE LA GUERRA CIVIL ESPAÑOLA Accesible</b> Plaza Manuel Pérez García. Tel. 950 268 696 Entradas: <a href="http://www.almeriaculturaentradas.es">www.almeriaculturaentradas.es</a> <b>General:3,00 Reducida:2,00€</b>	Lunes: Cerrado. De Martes a Sábado: 10:30h a 13:30h y de 18:00h a 21:00h. Domingo: 10:30h a 13:30h. <b>Se recomienda comprar la entrada con antelación.</b>
<b>CASA DEL CINE Accesible</b> Camino Romero,13 Tel. 950 210 030. Entradas: <a href="http://www.almeriaculturaentradas.es">www.almeriaculturaentradas.es</a> <b>General:3,00€ Reducida:2,00€</b>	Lunes: Cerrado. De Martes a Sábado: 10:30h a 13:30h y de 18:00h a 21:00h. Domingo: 10:30h a 13:30h. <b>Se recomienda comprar la entrada con antelación.</b>
<b>MUSEO DE LA GUITARRA ESPAÑOLA "ANTONIO DE TORRES" Accesible</b> Ronda Beato Diego Ventaja Tel. 950 274 358. Entradas: <a href="http://www.almeriaculturaentradas.es">www.almeriaculturaentradas.es</a> <b>General: 3,00€ Reducida: 2,00€</b>	Lunes: Cerrado. De Martes a Sábado: 10:30h a 13:30h y 18:00h a 21:00h. Domingo: 10:30h a 13:30h
<b>CENTRO DE INTERPRETACIÓN PATRIMONIAL "CIP" Accesible</b> Plaza de la Constitución. Tel. 671 099 981. <b>Gratuito</b>	Lunes: Cerrado. De Martes a Sábado: 10:30h a 13:30h y 18:00h a 21:00h. Domingo: 10:30h a 13:30h
<b>MERCADO CENTRAL Accesible</b> C/ Aguilar de Campoo. <b>Gratuito</b>	De lunes a sábados de 9:00h a 18:00h.
<b>IGLESIA DE SAN JUAN (Siglo XVIII) Antigua Mezquita Mayor</b> C/ General Luque Tel. 950 233 007. <b>Gratuito</b>	<b>Misas:</b> De lunes a jueves: 20:00h. Viernes: 9.30h (En la Ermita de San Antón) Sábados: 20:00h. Domingos: 12:00h
<b>SANTUARIO DE LA VIRGEN DEL MAR (Siglo XVI)</b> Plaza Virgen del Mar. Tel. 950 237 948. <b>Gratuito</b>	De lunes a sábados: 08:30h a 12:00h y 19:00h a 20:00h <b>Misas:</b> De lunes a viernes 09:00h, 10:00h, 20:00h. Sábados: 20:00h. Domingos: 09:00h, 11:00h, 13:00h.
<b>IGLESIA – CONVENTO DE LAS PURAS (Siglo XVI)</b> C/ José Ángel Valente. Tel. 605 429 979 <b>General: 5,00€ (consultar descuentos).</b>	De lunes a sábado: 11:00h -14:00h y de 16:00h a 18:00h y domingos de 11:00h-14:00h. <b>Misa</b> de lunes a sábado: 8:30h. Misa domingo: 10:00h
<b>IGLESIA- CONVENTO DE LAS CLARAS (Siglo XVIII)</b> C/ Jovellanos. Tel. 950 234 692. <b>Gratuito</b>	Todos los días: 18:30h a 18:50h. <b>Misa</b> diaria: 19:00h
<b>CENTRO ANDALUZ DE LA FOTOGRAFÍA Accesible</b> C/ Pintor Díaz Molina, 9 Tel. 950 186 361. Gratuito	De martes a domingo: 10:30h a 14:00h y 18:00h a 21:30h
<b>TREN TURÍSTICO Accesible</b> Plaza Emilio Pérez. Tel. 950 624 735. <b>3,50€</b>	De Lunes a Jueves:10:40h-12:00h-13:20h- 18:00h- 19:20h-20:40h-22:00h Viernes: 10:40h-12:00h-13:20h- 17:20h- 18:00h- 18:40h-19:20h-20:00h-20:40h- 21:20h- 22:00h Sábados, Domingos y festivos : 10:00h-10:40h- 11:20h- 12:00h-12:40h- 13:20h- 17:20h- 18:00h- 18:40h-19:20h-20:00h-20:40h-21:20h- 22:00h
<b>YACIMIENTO ARQUEOLÓGICO. BARRIO ANDALUSÍ Accesible</b> C/ Fernández, 70. Tel. 691 354 524. <b>Gratuito</b>	Lunes: Cerrado. De Martes a Sábado: 10:00h a 21:00h Domingos: 10:00h a 15:00h
<b>MIRADOR CABLE INGLÉS (CARGADERO DE MINERAL) Accesible</b> Acceso: Parque de la Estación, s/n. <b>Gratuito</b> Reservas: <a href="http://www.apalmeria.com/puerto-ciudad/cable-ingles">www.apalmeria.com/puerto-ciudad/cable-ingles</a>	De lunes a jueves: 10:30h – 11:30h – 19:30h – 20:30h Viernes y sábado: 10:30h – 11:30h – 19:30h – 20:30h – 21:30h Domingo: 10:30h – 11:30h



# LOCALIZACIÓN DÓNDE REPONER FUERZAS



## STANLEY & DE MARCO

Referentes de la Cocina Italiana en la provincia, gracias a un esmerado servicio y calidad de sus productos, en Stanley & de Marco encontrarás una amplia variedad de platos tradicionales e innovadores italianos, de pasta casera elaborada de forma artesanal, pizzas clásicas y elaboradas, frescas ensaladas, carnes y exquisitos postres caseros. A toda la experiencia gastronómica hay que añadir la seña de identidad de nuestro piano en directo las veladas del fin de semana. Todo ello, en un enclave frente al mar con salones interiores, de cuidada decoración y terraza con magníficas vistas a la playa.

Ubicado en Avda. Cabo de Gata, 219. Tfno. 950238141.

Puedes hacer tu reserva a través de su web [www.stanleydemarco.com](http://www.stanleydemarco.com) escogiendo el establecimiento "La Térmica"



## REAL 31

En la zona de referencia del tapeo de Almería, junto a la Plaza Vieja de Almería emerge este local regentado por un grupo que incluye otros establecimientos como La Plazuela y Por un Beso en Aguadulce.

Este restaurante ofrece a sus clientes un nuevo concepto de restauración, creado para las necesidades surgidas en los últimos tiempos. De esta manera, Real 31 se diferencia del resto de locales por incluir una gran variedad de tapas, raciones y platos para compartir llenos de sabores originales y únicos, en un local perfectamente decorado y climatizado. La relación calidad precio es insuperable. Si vienes a visitar el centro histórico de Almería, no dejes de visitar Real 31, superará con creces tus expectativas.

Real 31, Calle de las Tiendas, 31. Teléfono de Reservas: 950652726, reservas también en [real-31.es](http://real-31.es)



## DE TAL PALO

Ubicado en pleno casco antiguo de la ciudad, DE TAL PALO es una taberna/restaurante donde disfrutar de la gastronomía más tradicional mezclada con toques modernos y elaborada con productos de la tierra de gran calidad. Todo ello se funde con el encanto de un local mágico nacido del antiguo Museo del Aceite. Una experiencia que no puedes perder.

Reservas en el teléfono 950 041 771 o en los Whatsapp 627 406 634 y 675 945 190.  
Calle Real 15, Almería.



## MARICASTAÑA

Terraza frente al mar, a tan solo 200mt de las instalaciones de este campeonato de España, podrás disfrutar de una de las mejores terrazas de Almería y de su carta.

DESAYUNOS - COMIDAS - MERIENDAS - CENAS - COPAS.

· Zumos Naturales · Desayunos Esp. · Brunch · Ensaladas · Pokés · Tacos · Hamburguesas.

RESERVAS: 950 808 451  
Avenida Cabo de Gata, 297

# LOCALIZACIÓN DÓNDE REPONER FUERZAS



## TERRAZA DEL MAR

Desde hace más de una década y con la experiencia del buen trabajo desarrollado en las costas de Mojacar y Vera, La Terraza del Mar viene ofreciendo un servicio de máxima calidad desde el desayuno y hasta la cena. En la arena de la Playa de La Térmica y a escasos 50 metros de las instalaciones del Campeonato de España de Balonmano Playa, Este clásico chiringuito ofrece Arroces de Calidad y Pescado fresco de la costa almeriense, todo ello con una atención de primera calidad y una relación calidad precio insuperable. Acercate y disfruta de la cocina mediterránea en la arena de la playa.

La Terraza del Mar, Avenida Cabo de Gata s/N, Playa de la Térmica.



## CERVECERÍA MARISQUERÍA LA SALADA

En el barrio del Zapillo a escasos 500 metros de la Playa de La Térmica se encuentra un clásico de pescado y marisco de la ciudad de Almería, La Salada.

La cocina mediterránea, sencilla y de calidad es la base de cada una de sus comidas. El equipo profesional que lo respalda ha convertido La Salada en una referencia y en una parada obligada para todo aquel que visita Almería. Ahí, además de sentirte como en casa por el trato del gran equipo humano que pone en marcha el restaurante, podrás disfrutar de las mejores raciones y tapas de pescados y mariscos.

Debido a la gran demanda es imprescindible la reserva en el teléfono: 600340532.

La Salada, Calle Palmera, 7, 04007 ALMERÍA.



## SEVILLANO BEACH

Este Chiringo con cocina abierta se encuentra situado justo al lado de la instalación en la Playa de la Térmica, a menos de 10 metros de las pistas. Destaca por sus diferentes tipos de arroz, brasas de carne y pescado y por tener espetos de sardinas, lubina, dorada, ... Un referente en la Costa Almeriense desde hace mas de una década y con un servicio altamente cualificado. Los amigos del balonmano son bienvenidos, imprescindible reservar.

Avda Cabo de Gata, Paseo Marítimo de Almeria, Playa de La Térmica. Tel: 631014517-610630549.



## ESPACIO GASTRONÓMICO TONY GARCÍA

"En Espacio Gastronómico Tony García queremos compartir un viaje por el sabor, las materias primas locales de máxima calidad y la cocina de autor. Por eso, mimamos el producto fresco de cercanía, al que nuestro equipo le aporta su personalidad, Buscamos que viva una experiencia gastronómica auténtica durante su visita a Almería". Tony García.

Este restaurante ofrece cocina de alta calidad en la Avenida del Mediterráneo a 5 min de la Playa de La Térmica y junto al Centro Comercial Mediterraneo.

Reservas: Tel: +34 673 38 02 70 | Avda del Mediterráneo,281|Almería  
info@tonygarciaespaciogastronomico.com

